



Федеральное государственное автономное учреждение Министерства здравоохранения Российской Федерации  
Национальный медицинский исследовательский Центр Здоровья Детей

# МРТ сердца у детей: интересные случаи



Докладчик:  
Ярмола Игорь Игоревич

2019 г.

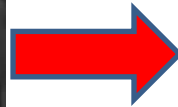
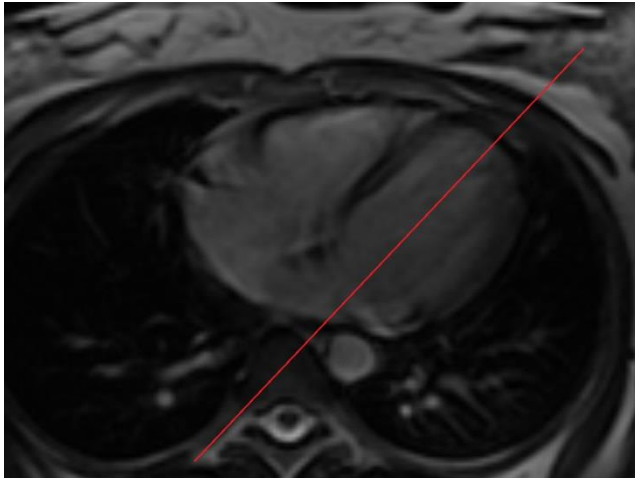
# Задачи МРТ:



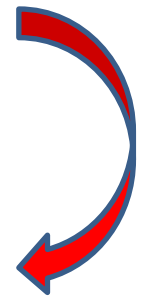
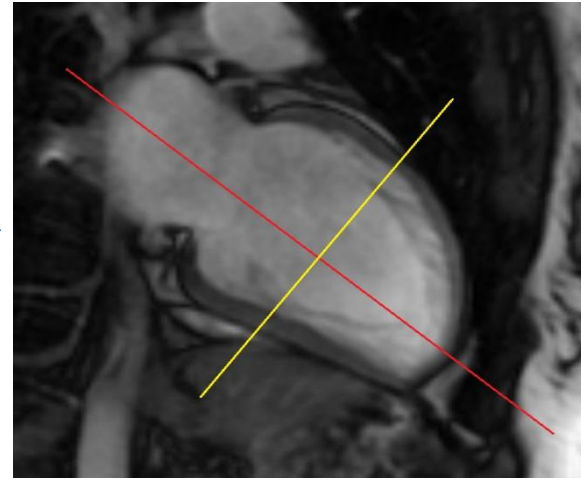
- **Оценка структуры** миокарда/опухоли в сердце
- Оценка размеров камер сердца
- Оценка сократимости
- Функциональные показатели сердца (УО, ФВ, КДО, КСО, масса миокарда)
- Оценка перикарда, магистральных сосудов

# Проекции

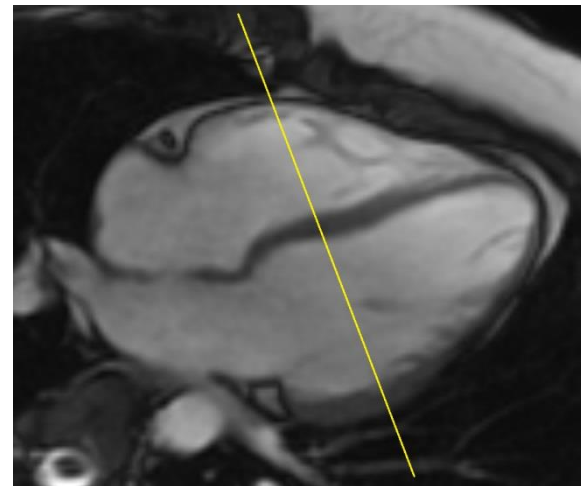
FIESTA  
AX



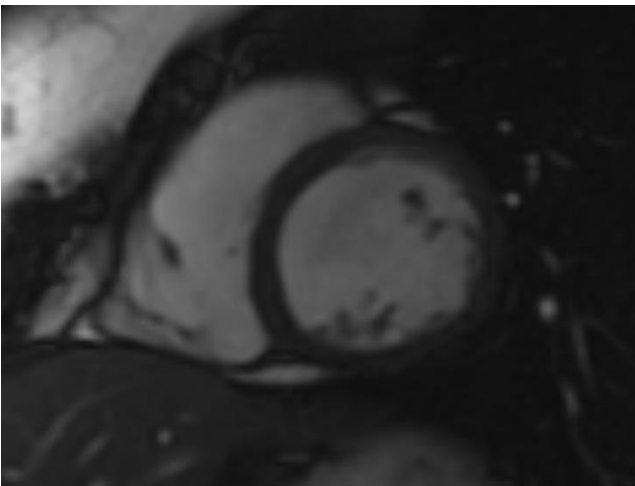
FIESTA  
2CH



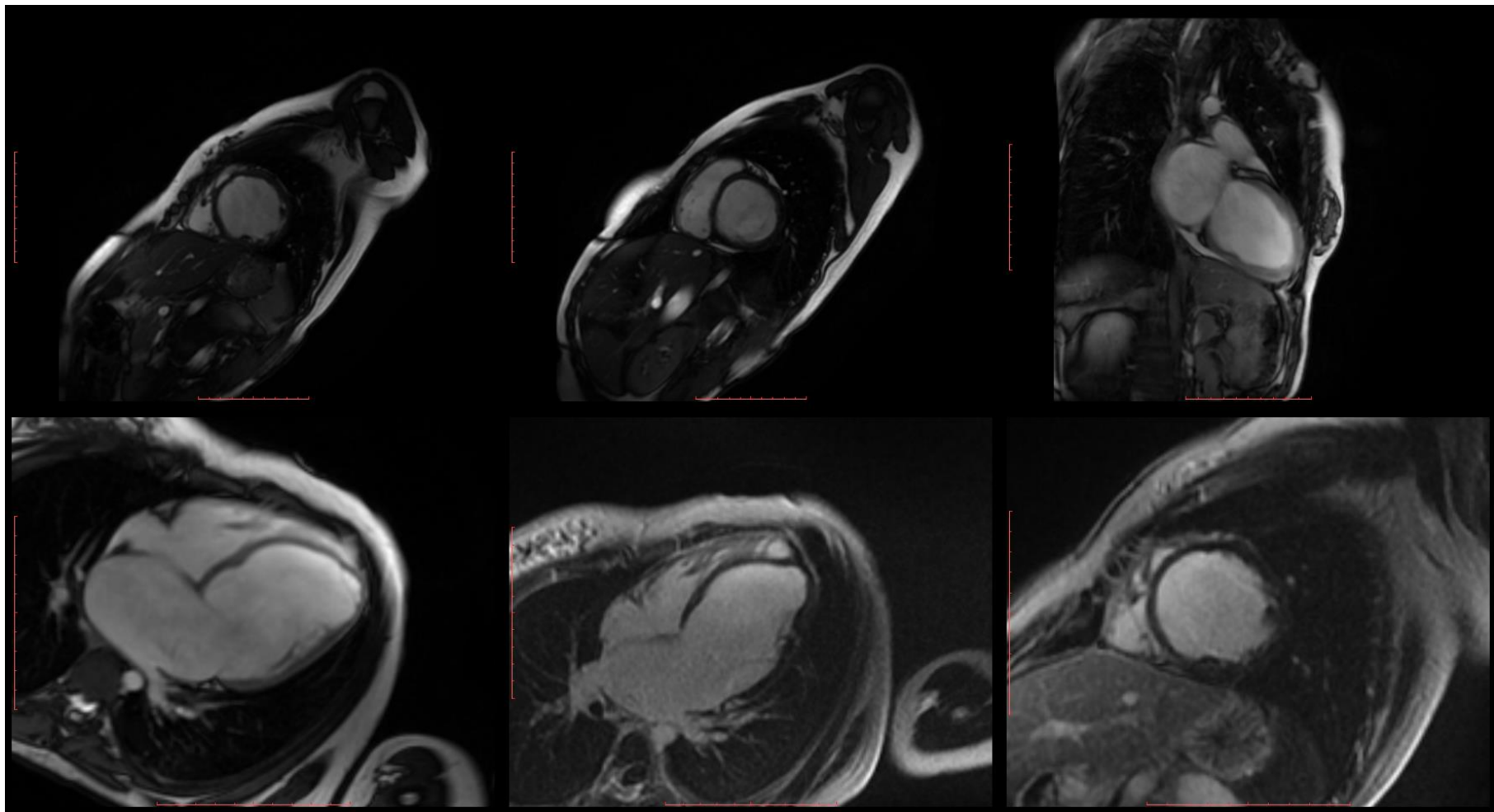
FIESTA  
4CH



FIESTA  
Short axis



# Дилатационная кардиомиопатия

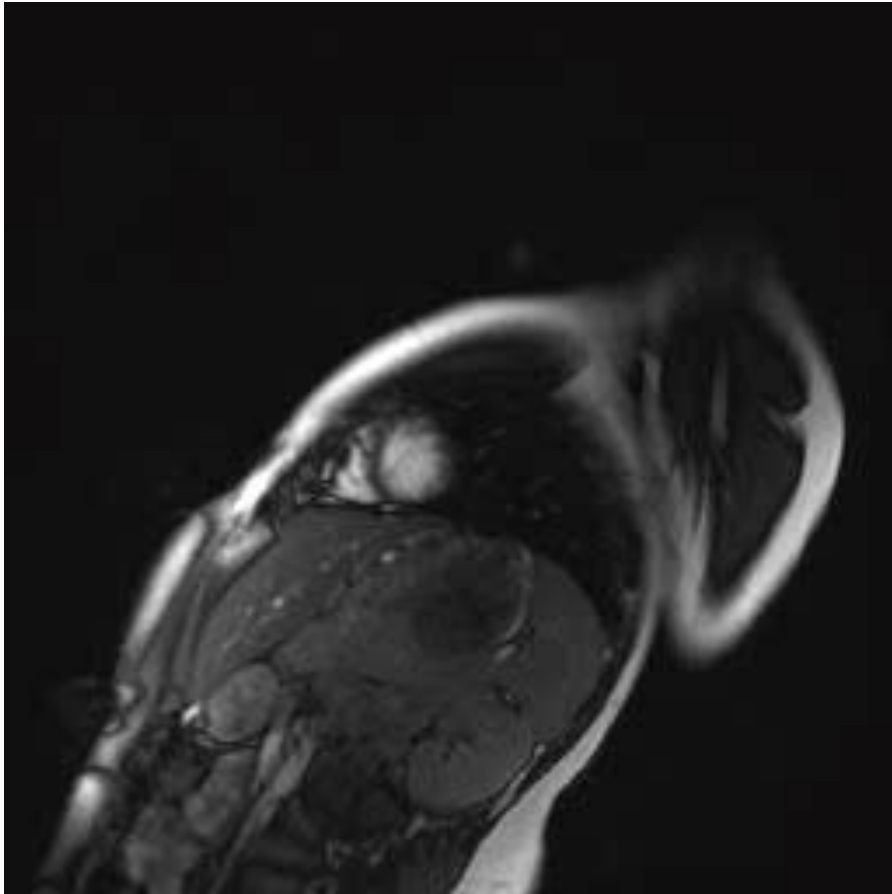


LV EDV/BSA

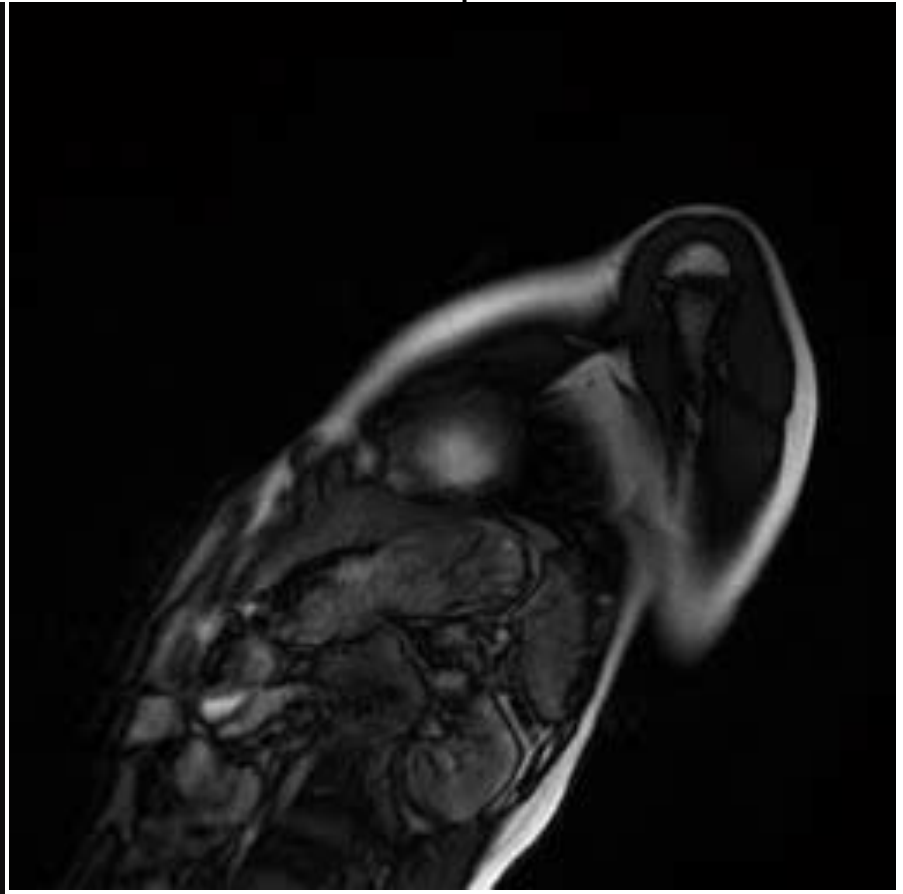
LGE 10 min

LGE 15 min

Норма



Снижение сократимости

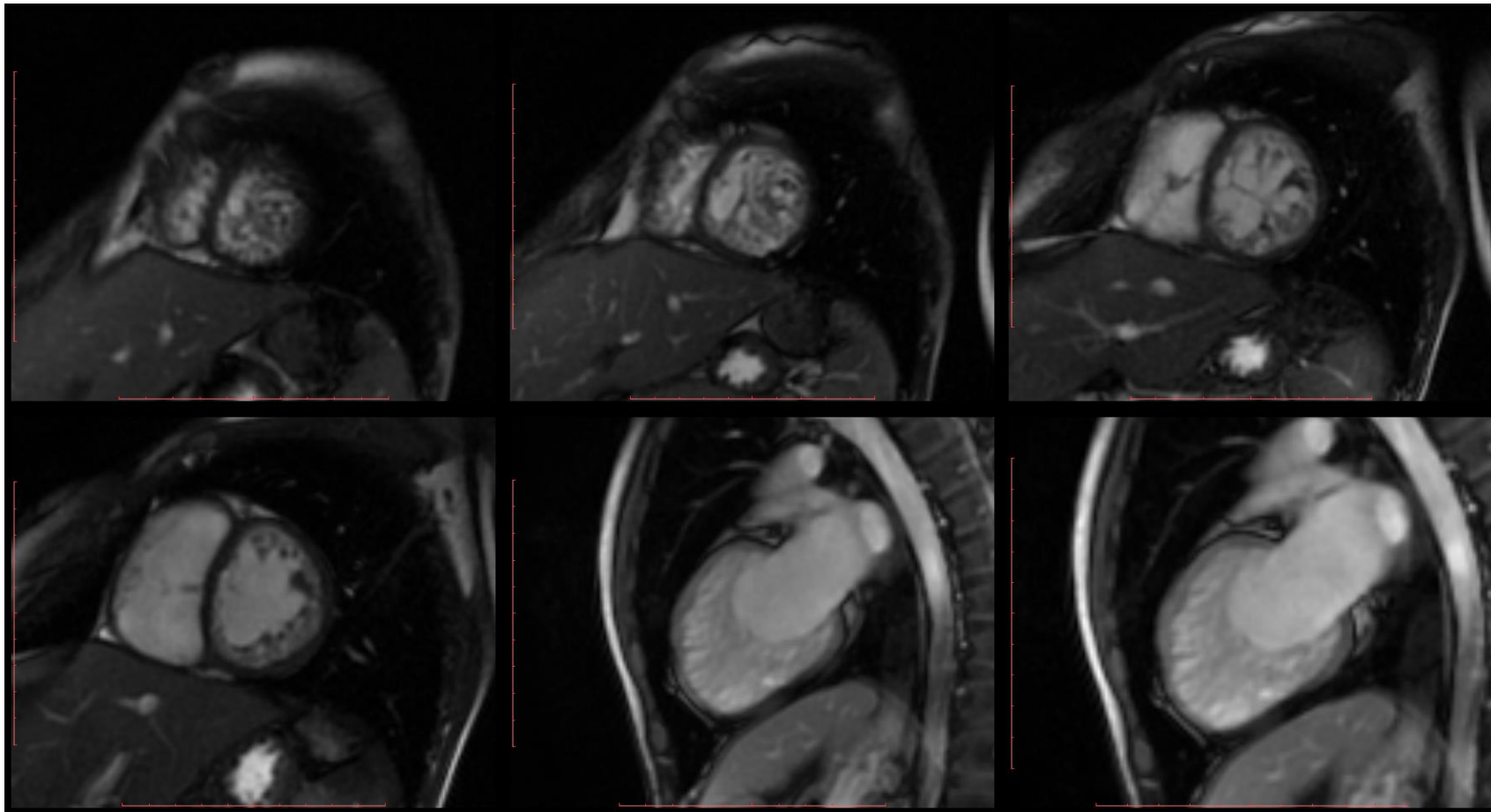


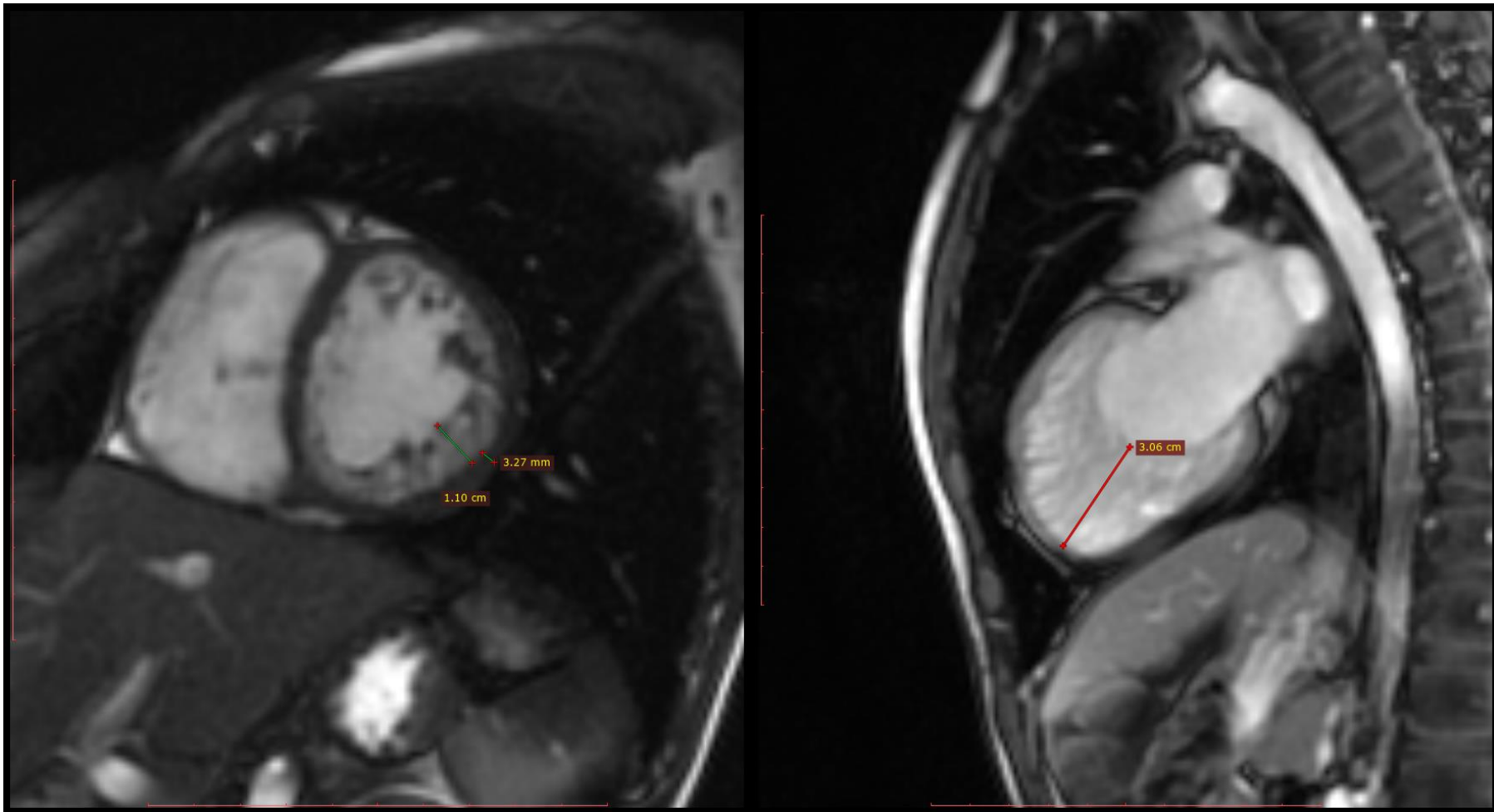
**LV EDV/BSA 142 ml/m<sup>2</sup>**

**LF EF 26%**

Normal values for cardiovascular magnetic resonance in adults and children. Nadine Kawel-Boehm, Alicia Maceira, Emanuela R Valsangiacomo-Buechel, Jens Vogel-Claussen, Evrim B Turkbey, Rupert Williams, Sven Plein, Michael Tee, John Eng and David A Bluemke. Journal of Cardiovascular Magnetic Resonance 2015, 17:29 doi:10.1186/s12968-015-0111-7.

# Некомпактный миокард

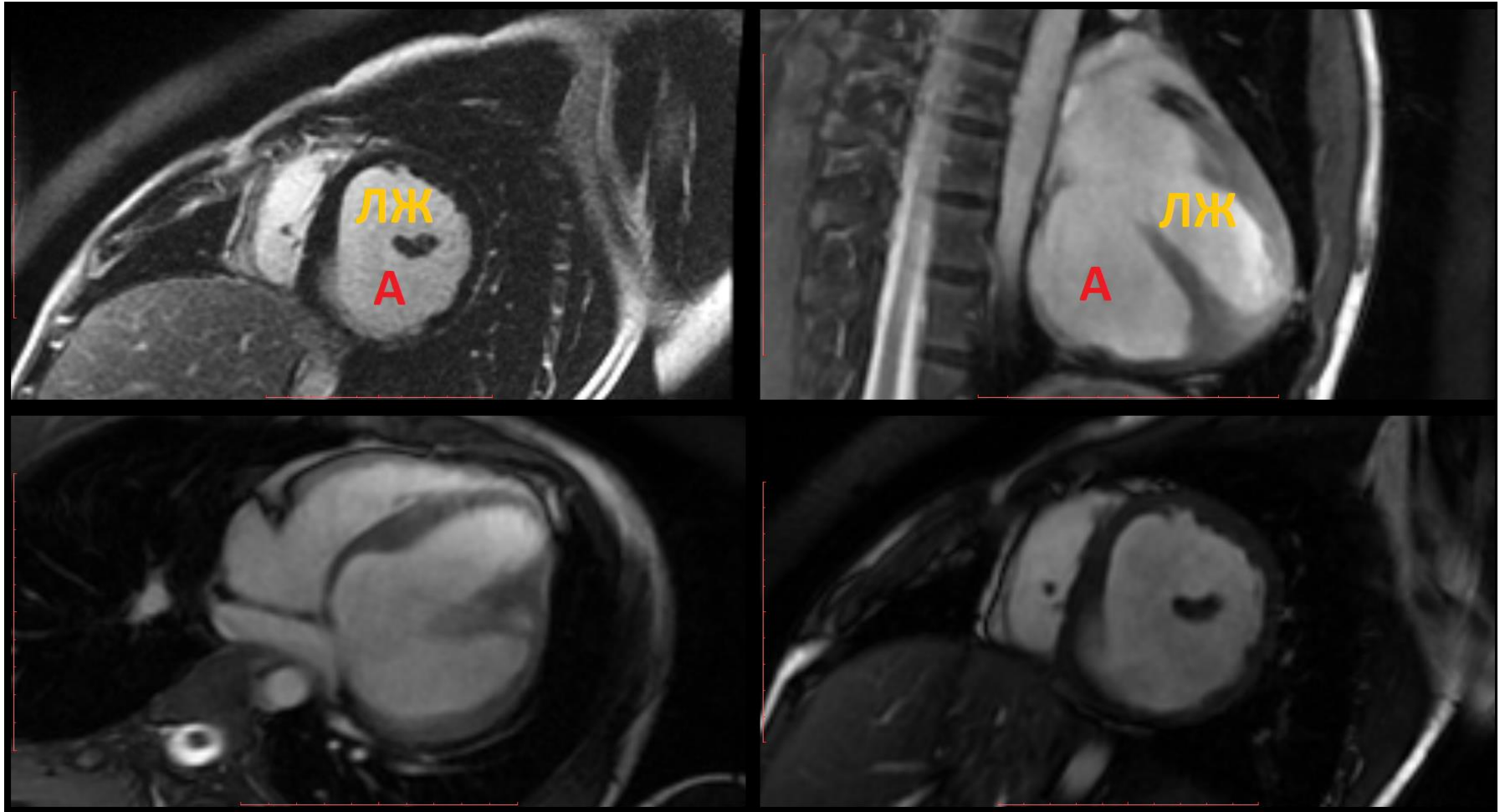




## Соотношение некомпактного слоя к компактному Н : К > 2.3

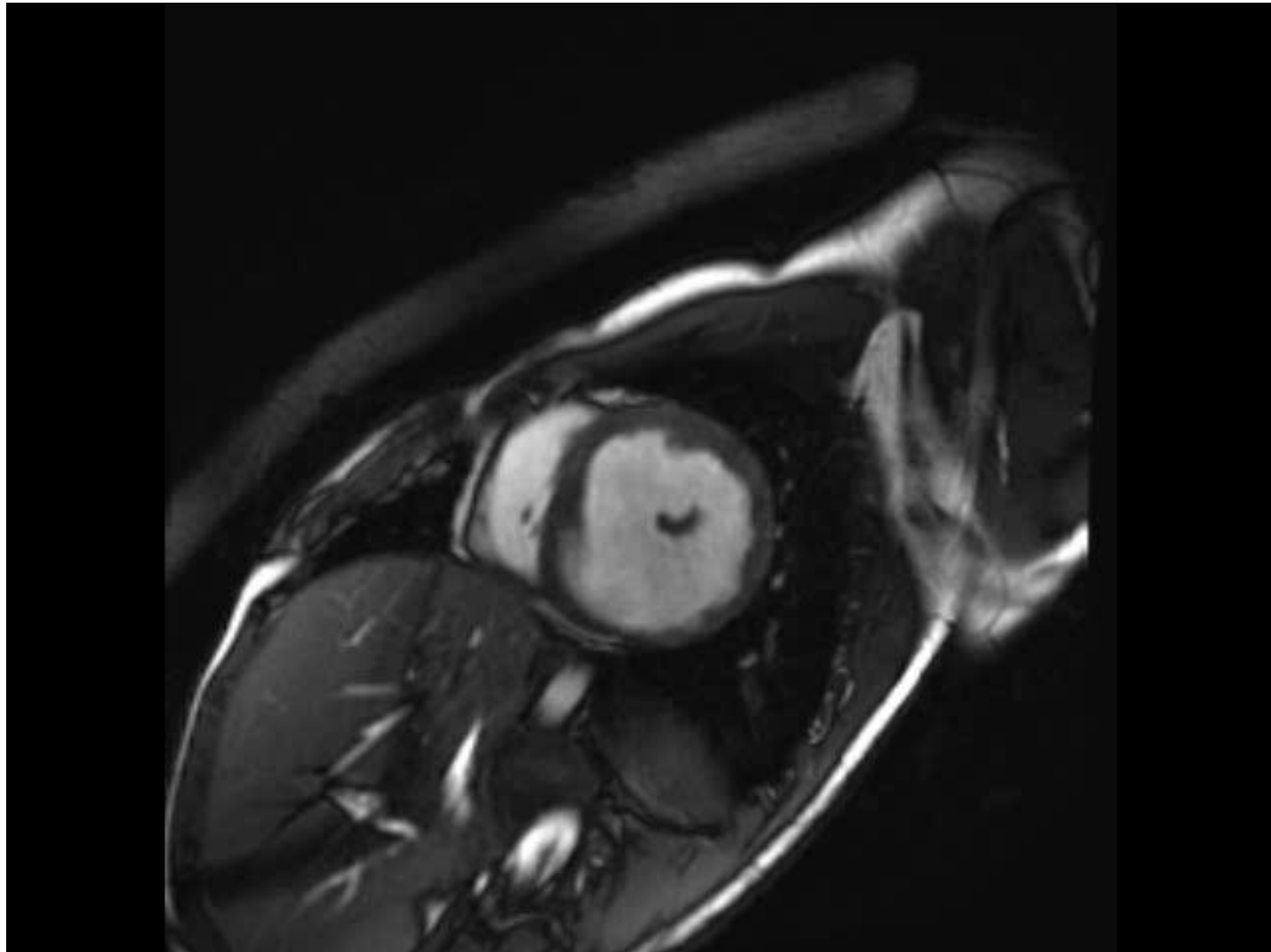
Stähli BE, Gebhard C, Biaggi P et-al. Left ventricular non-compaction:  
Prevalence in congenital heart disease. Int. J. Cardiol. 2012; doi:10.1016/j.ijcard.2012.05.095

# Аневризма ЛЖ с фиброзом

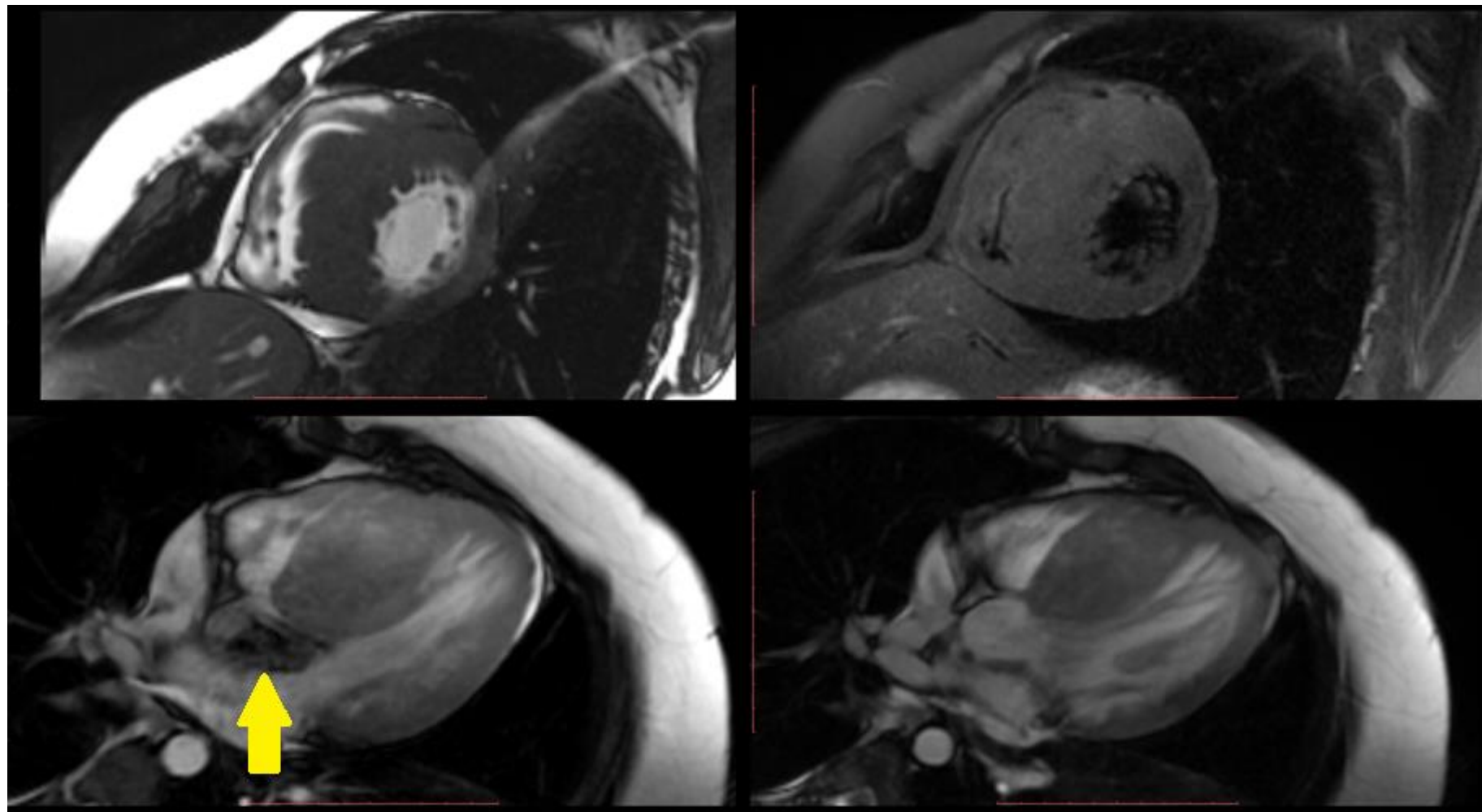


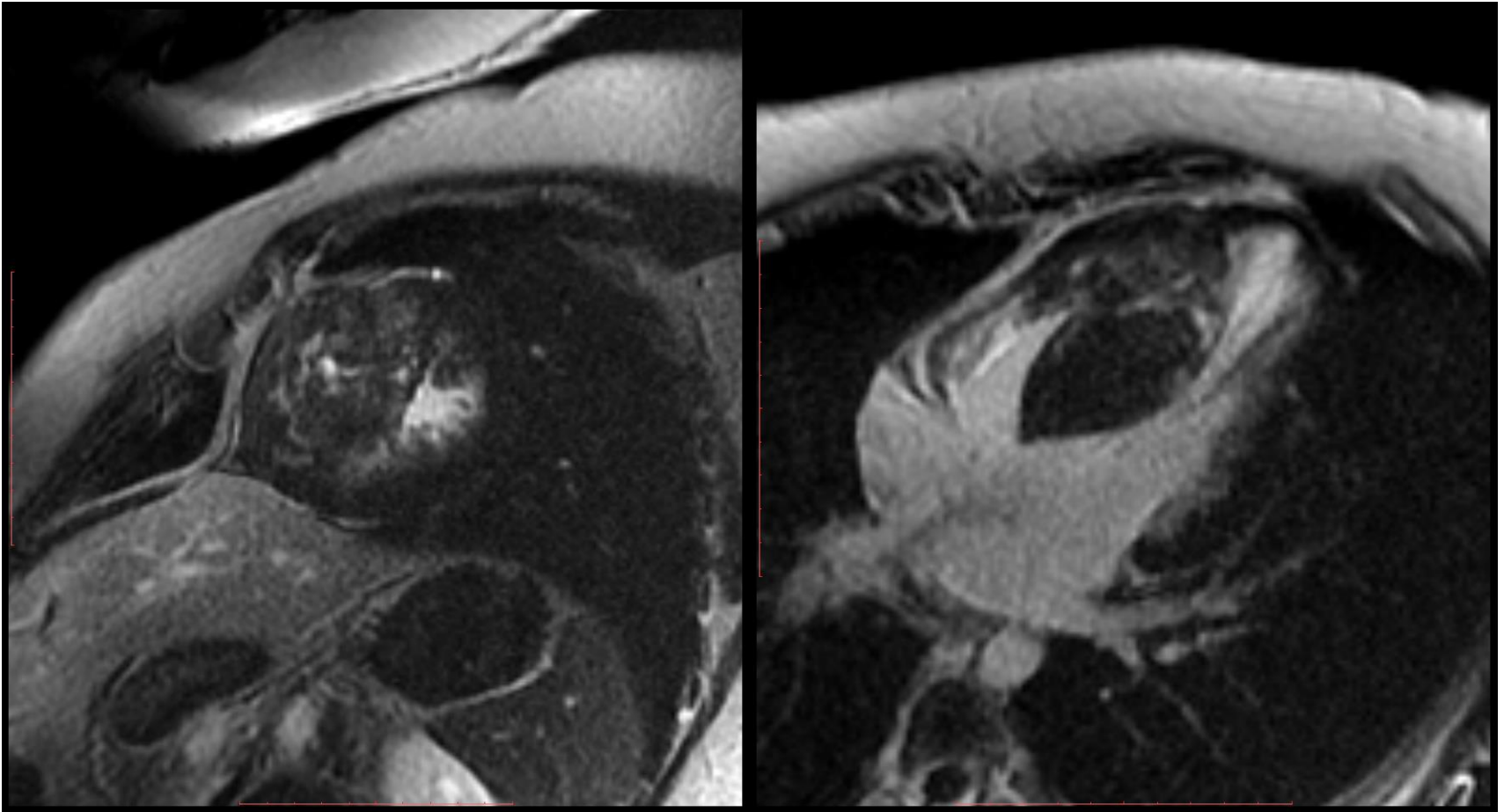


# Аневризма ЛЖ с фиброзом



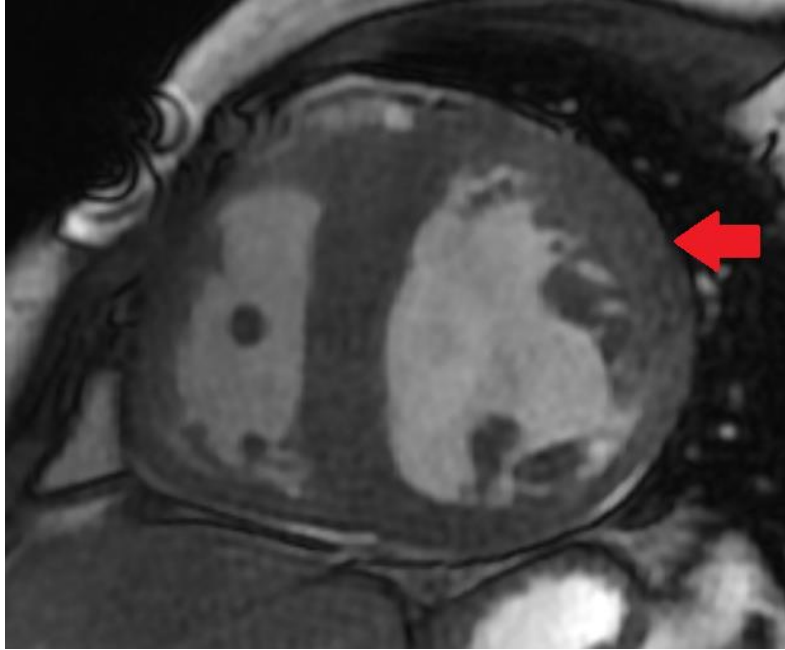
# Гипертрофическая кардиомиопатия



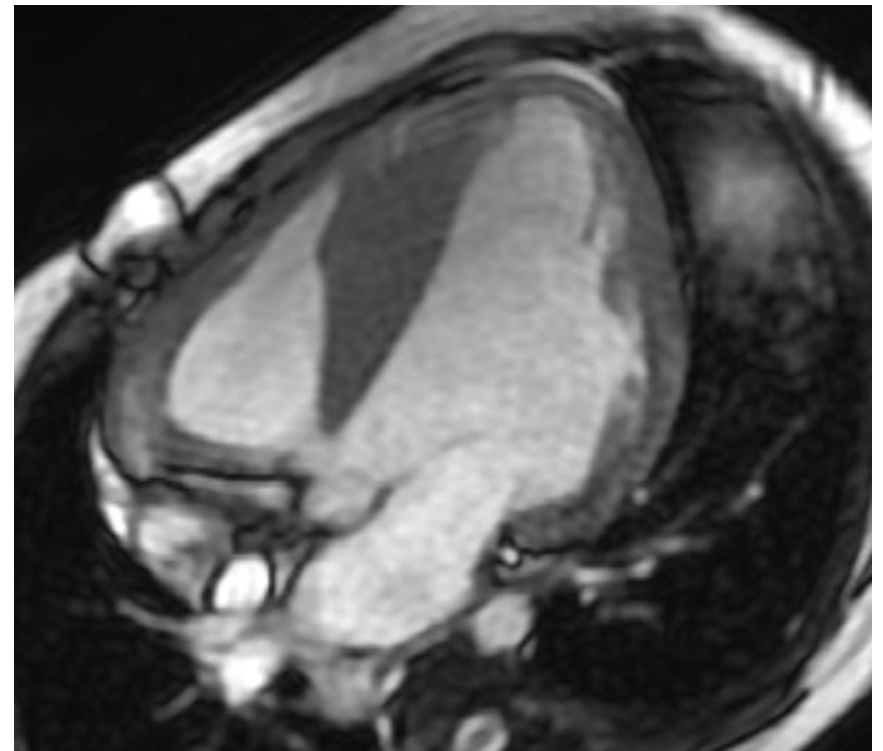


**Фиброз составляет до 9% от массы миокарда ЛЖ**

# Болезнь Данона (Danon disease)



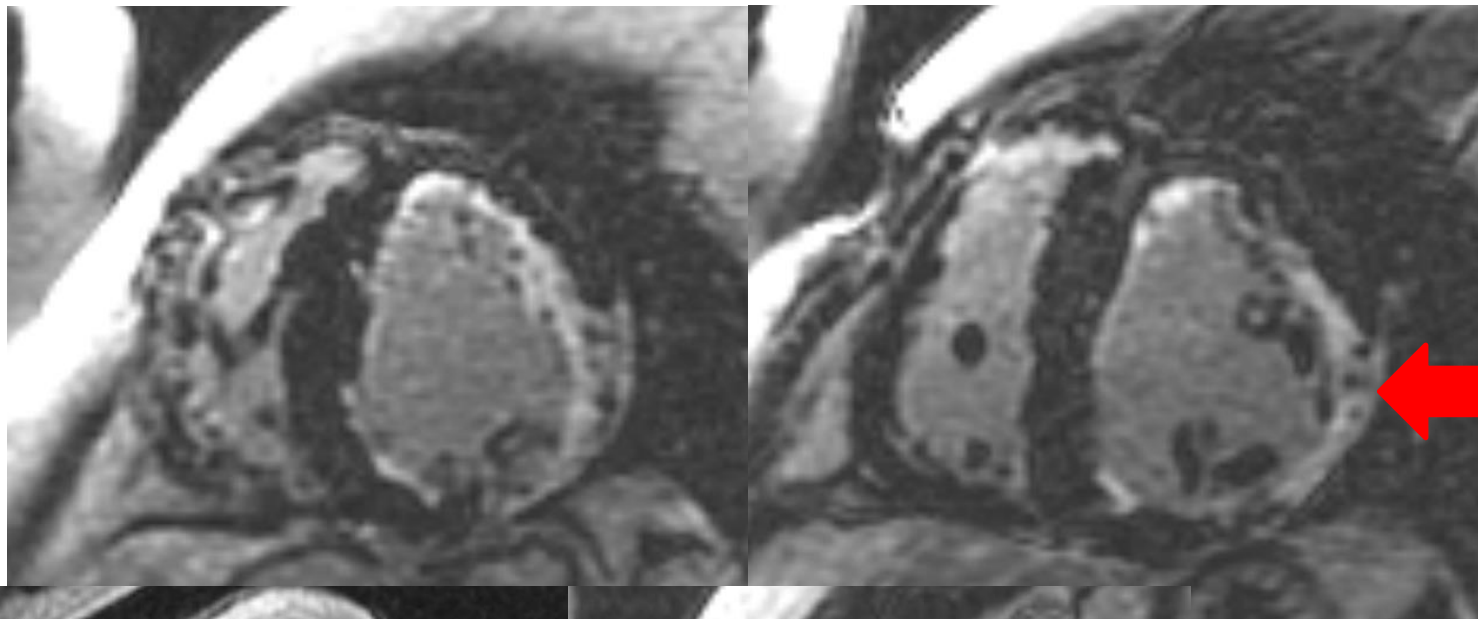
Гипертрофия в «нетипичных» местах



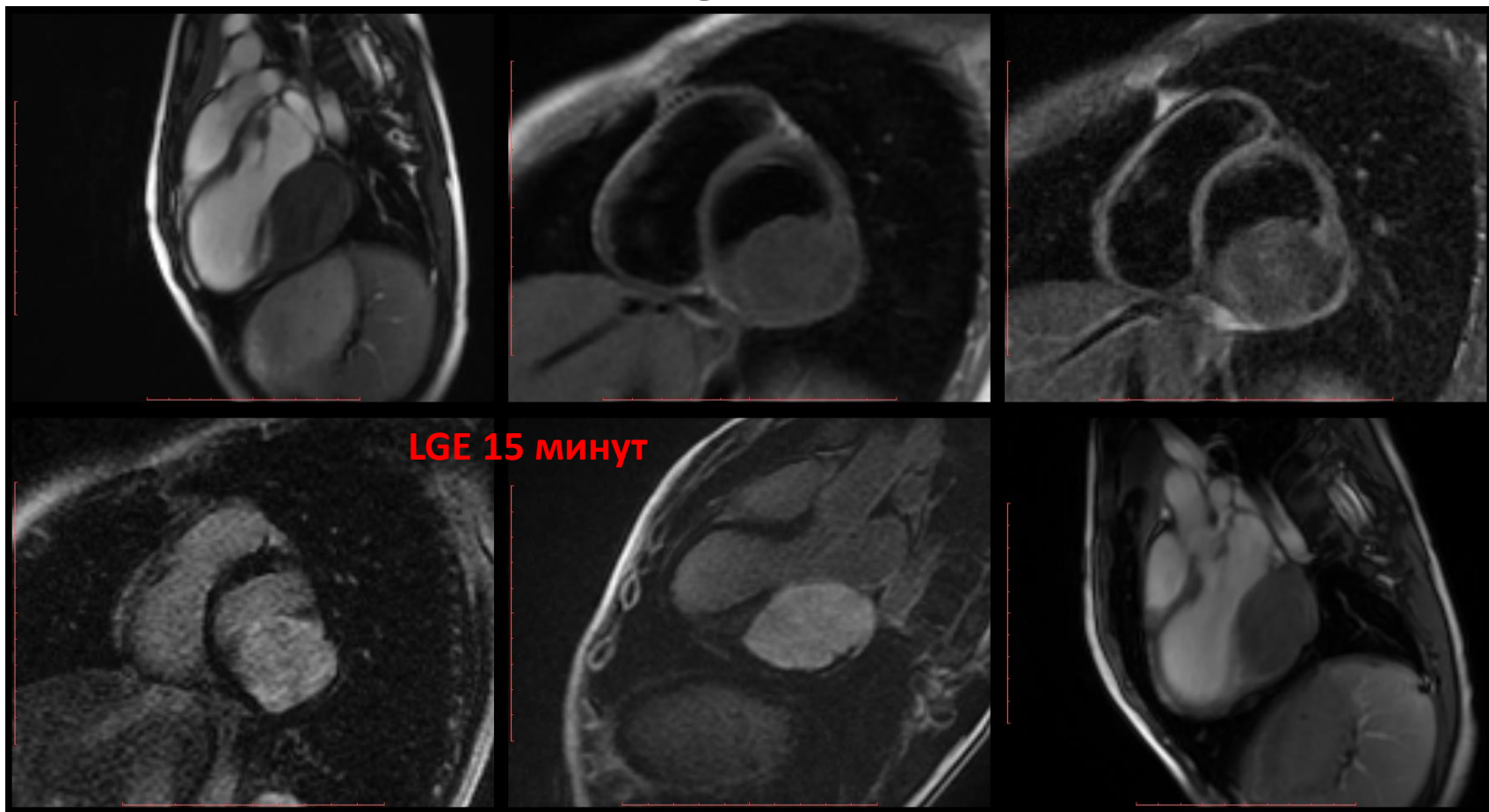
X-сцепленное доминантное  
заболевание

Дефект гена в лизосом-  
ассоциированном мембранном  
протеине 2 (LAMP2)

# Болезнь Данона (Danon disease)



# Опухоль

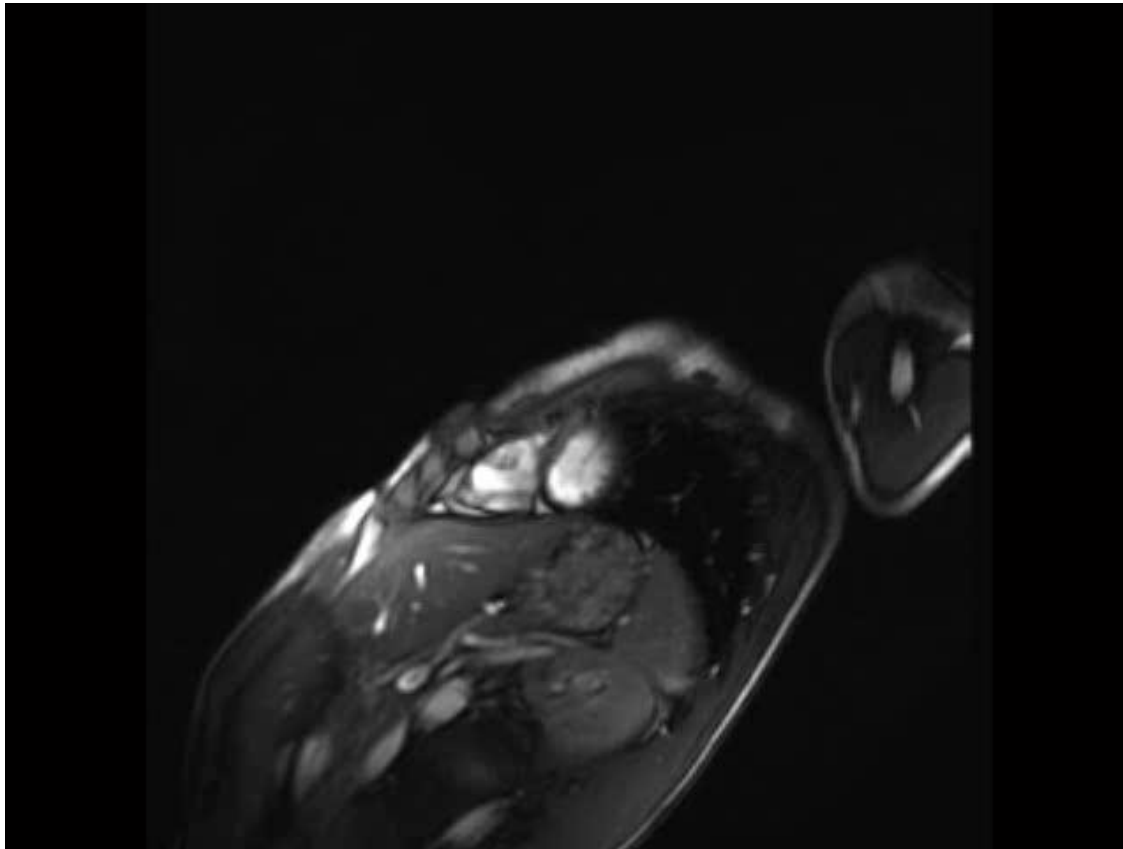


- Без динамики за 2 года
- Отсроченное контрастирование

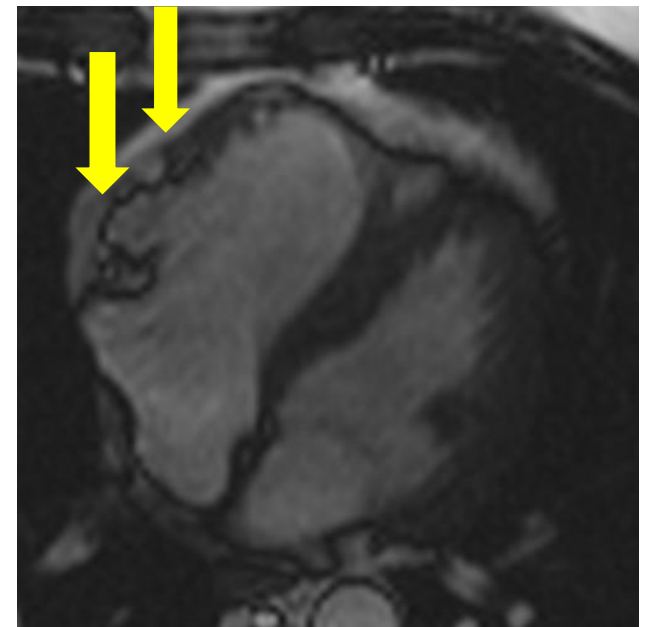


Фиброма

# Аритмогенная дисплазия правого желудочка

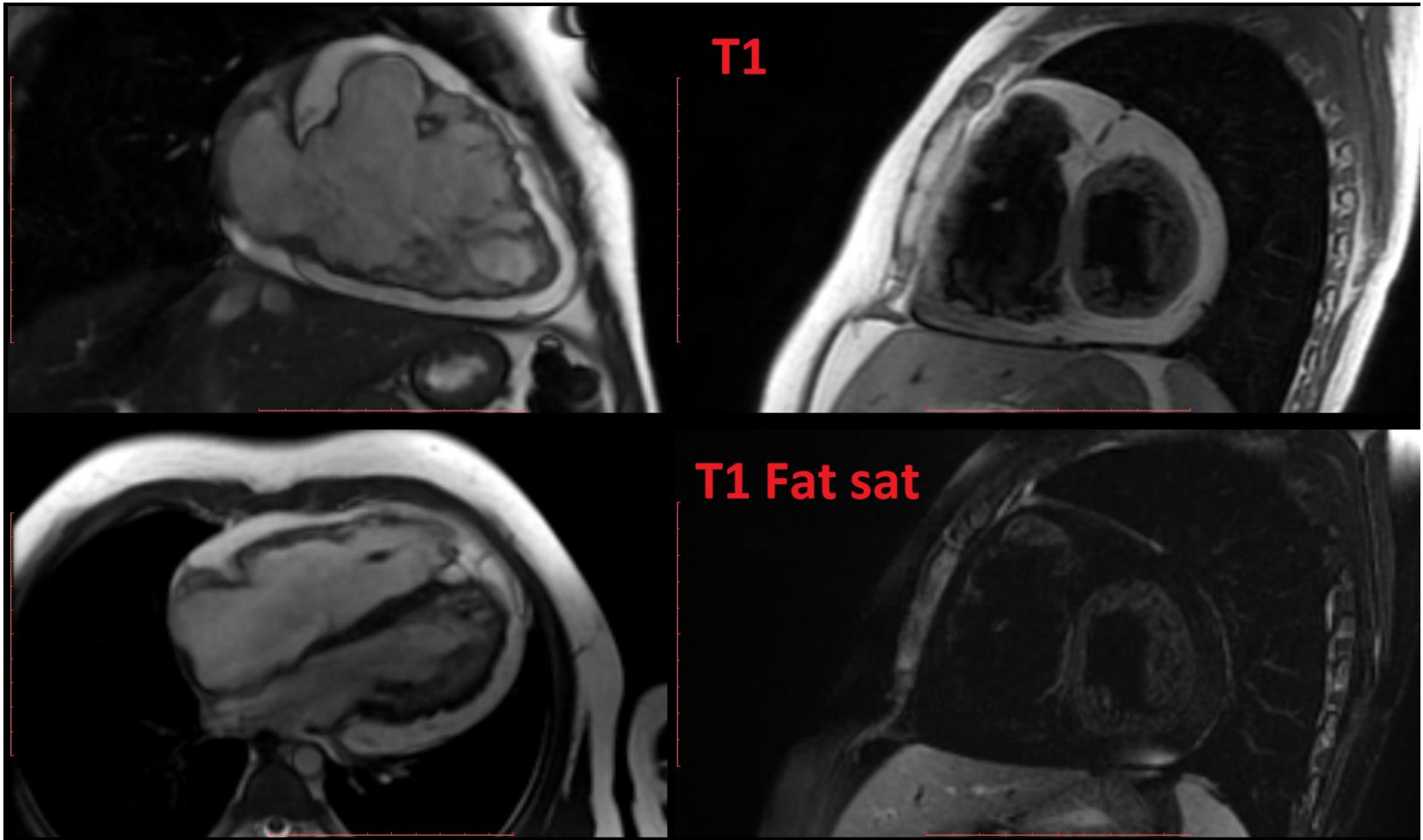


Дискенезия передней стенки ПЖ



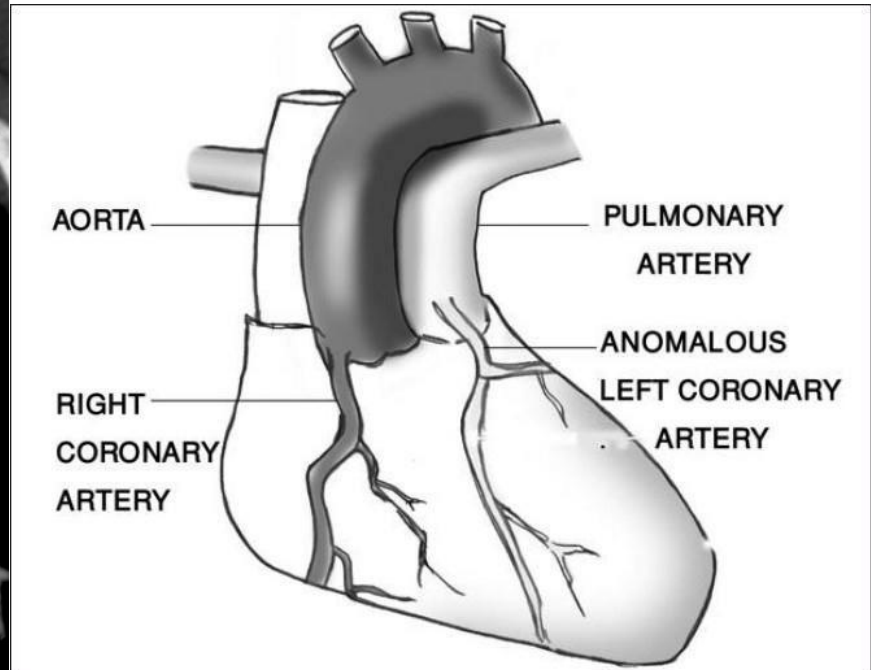
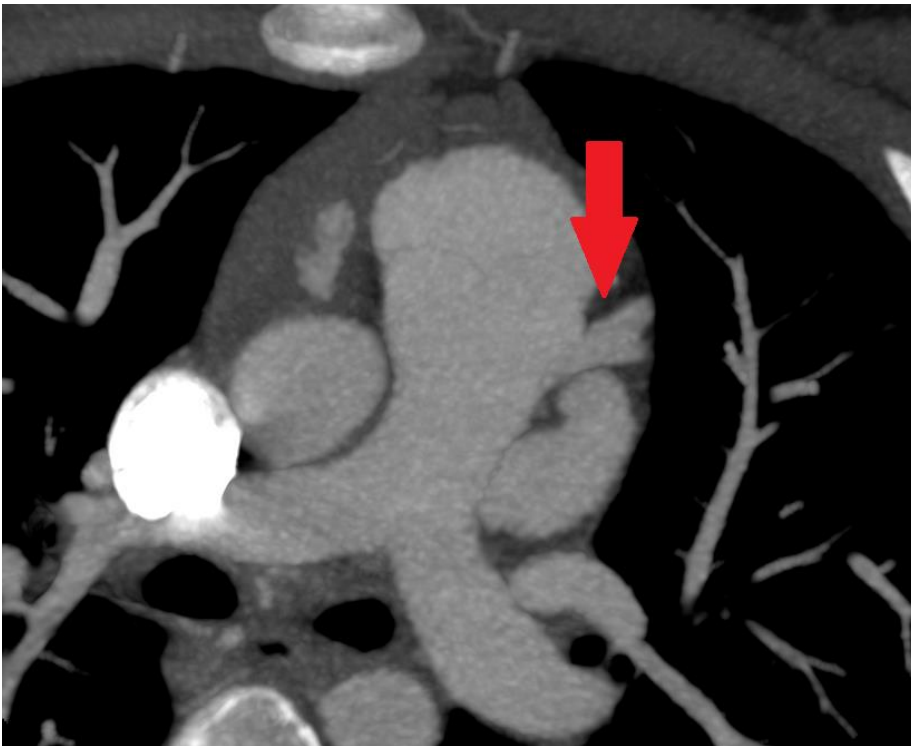
Симптом аккордеона

# Аритмогенная дисплазия правого желудочка

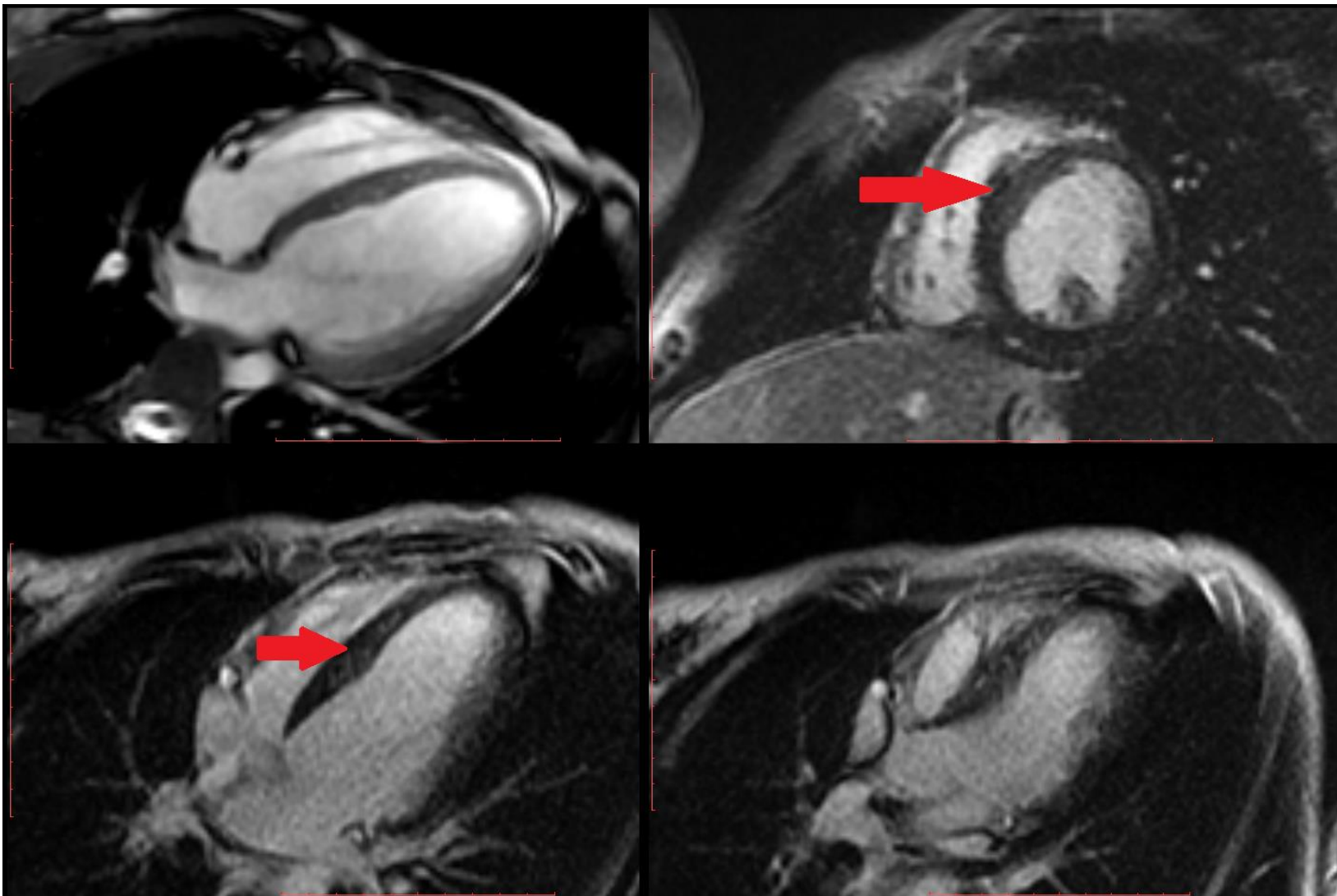




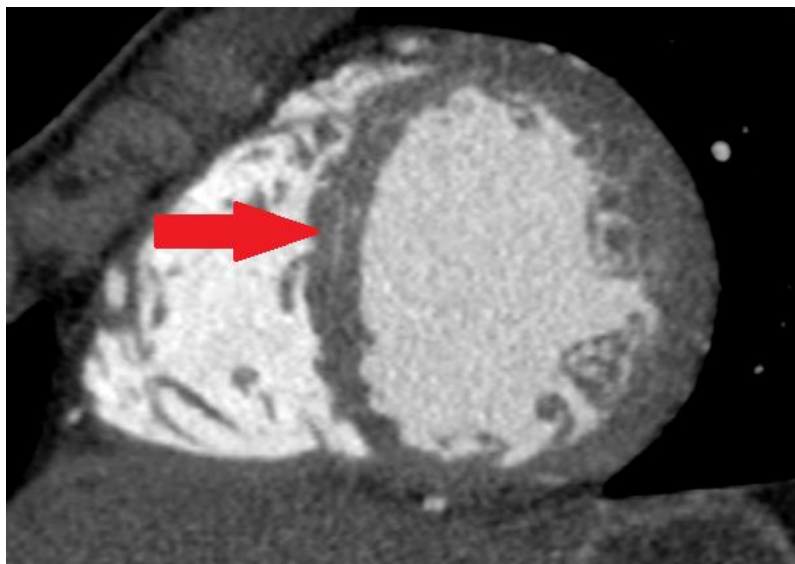
# Аномальное отхождение левой коронарной артерии от легочного ствола



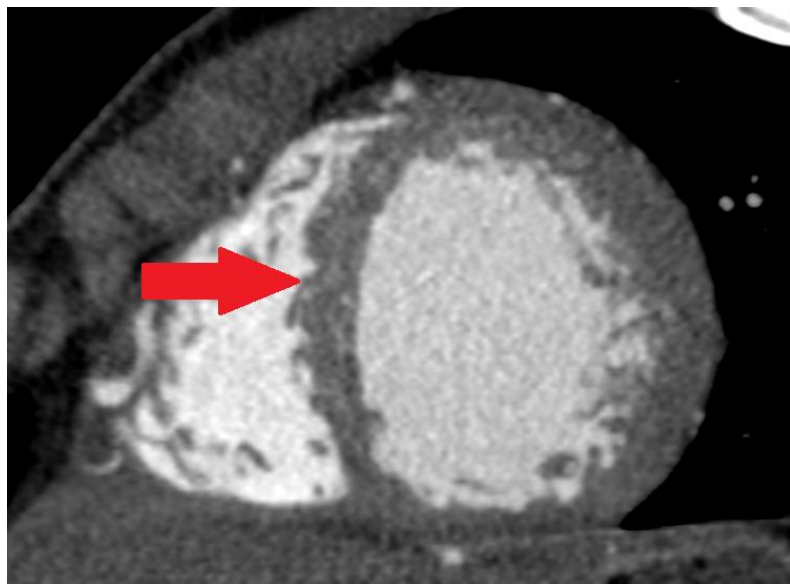
# Изменения в МЖП



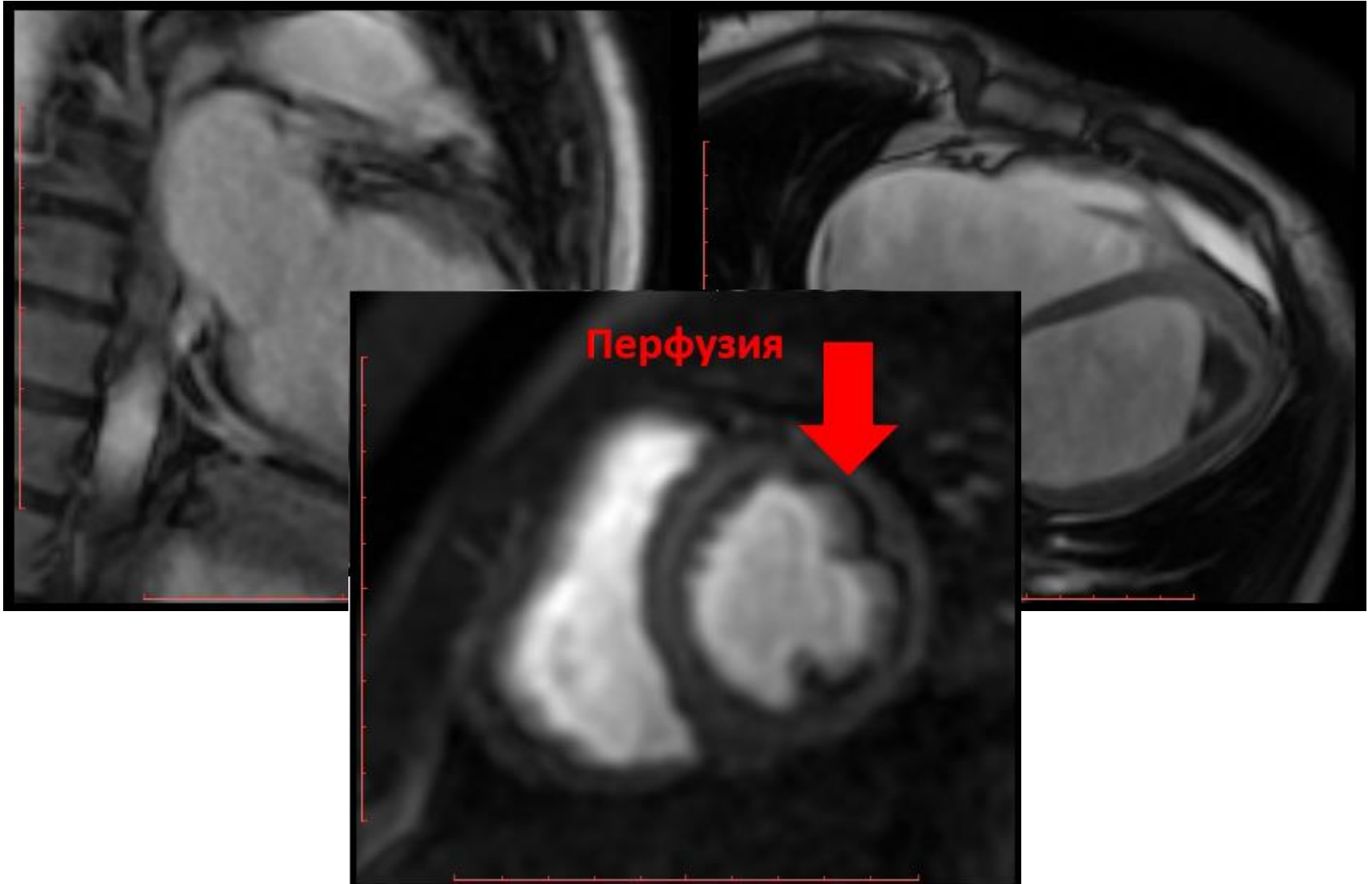
# Аномальное отхождение левой коронарной артерии от легочного ствола



Коллатерали из правой коронарной артерии

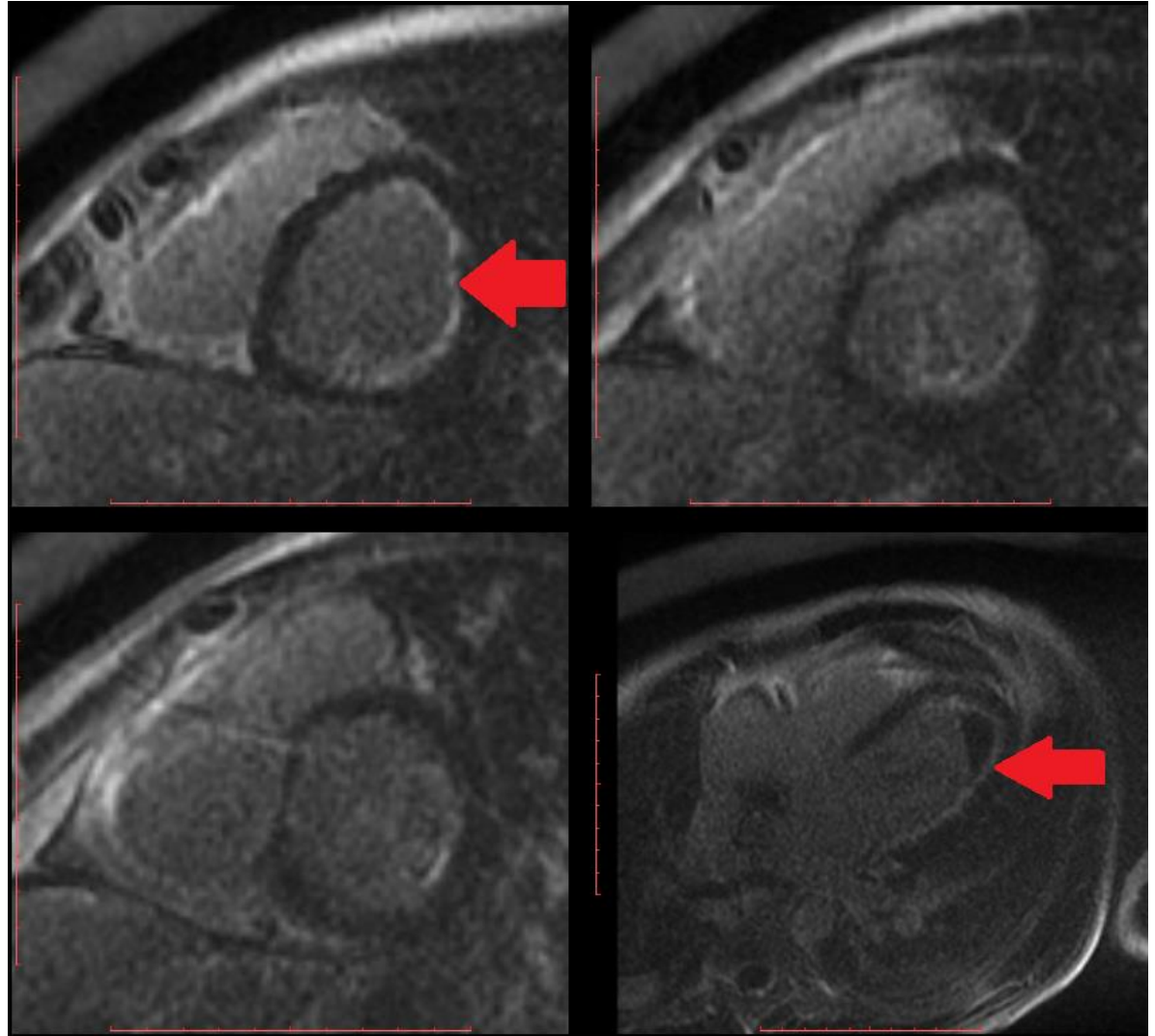


# Тромб



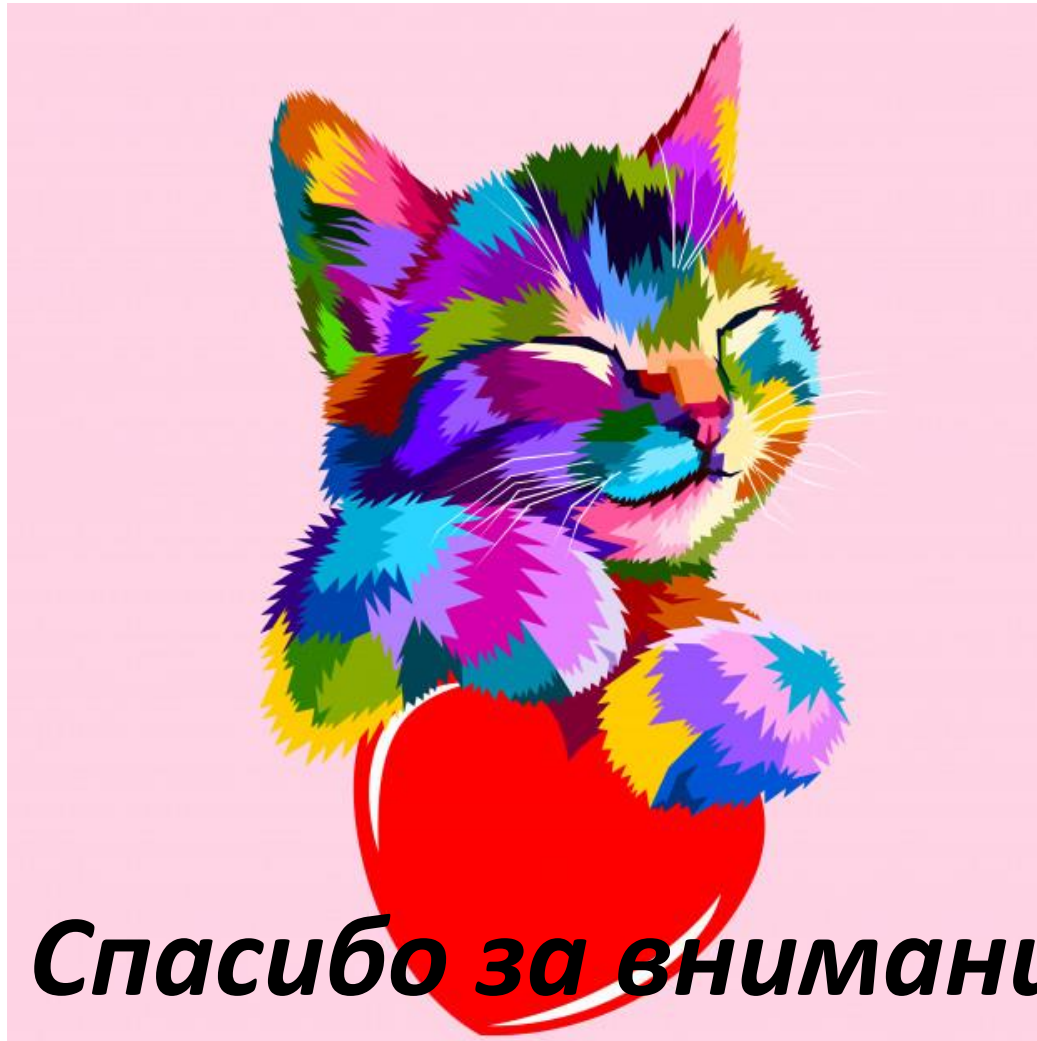
# Эндокардит Леффлера (Loeffler) ( гиперэозинофильный эндокардит)

- Лимфома  
длительное  
лечение
- Гиперэозинофильный  
синдром
- Апикальный  
тромб
- Эндокардит



<https://t.me/neoradiology>

Lord\_Dukich@bk.ru



***Спасибо за внимание***